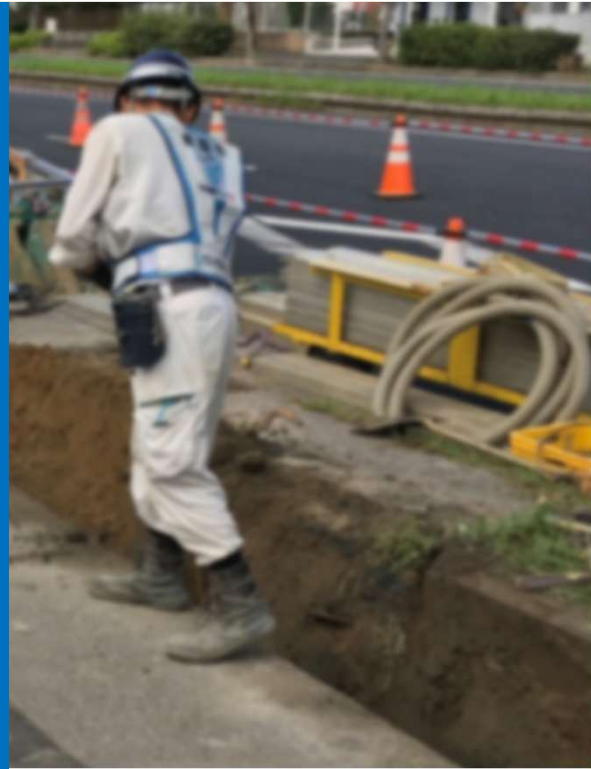


埋設物調査・工事立会・不動産照会において

## Web受付を 開始しました

- FAX送信が不要となり、申請内容の確認やコピーが簡単になります。
- 地図が見やすくなり、申請が簡単になります。
- 一度の申請で、NTT西日本様と米子ガスと一括で申請が可能になります。  
(米子市内のみ)



この機会にぜひ、当システムをご利用ください



### 立会受付Webシステム

<https://ap.infrastructure-mgmt.jp>

パソコン、タブレット、スマートフォン等でご利用頂けます。  
ご利用の際は 最新のWebブラウザをご利用ください。

※Internet Explorerはサポートしていません。

Chrome、Edge、Firefox等のご利用をお願いいたします。

※インターネットによるお申込みは24時間可能ですが、  
回答は平日営業時間帯のみとなります。

### ※「該当企業確認」画面における注意事項※

申請除外	事業社名
<input type="checkbox"/>	 <b>NTT西日本</b>
<input type="checkbox"/>	 <b>米子ガス</b>

<弊社ロゴ有り>  
弊社ガス管がある可能性あり

申請除外	事業社名
<input type="checkbox"/>	 <b>NTT西日本</b>

<弊社ロゴ無し>  
弊社ガス管がある可能性なし